



# SMART U

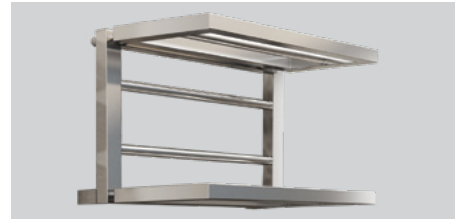
Valves are not included and must be ordered separately, if required.  
*Robineții nu sunt incluși și trebuie comandați separat, la cerere.*



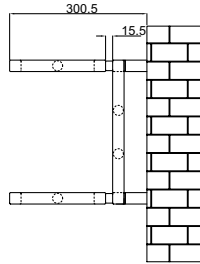
# SMART U

SMARTU U has a very functional shape to hang or store towels upon its shelf, so you can keep your towels warm and snug on, while not taking up too much space itself.

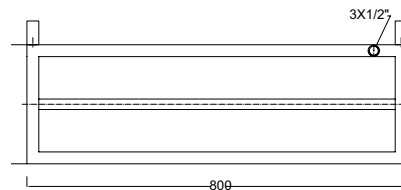
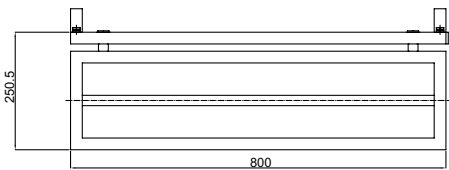
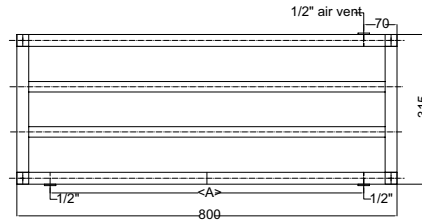
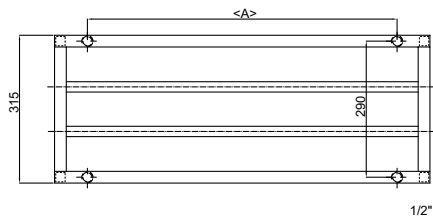
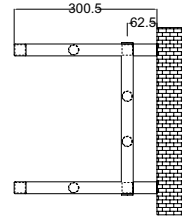
SMART U are un design funcțional ce permite agățarea sau depozitarea prosoapelor pe raftul său. Astfel, veți păstra prosoapele calde, în timp ce economisiți spațiu.



SMART U nipped/niplat ( for chrome plated/ pentru cromat)



SMART U welded/sudat (for RAL and stainless steel / pentru vopsit si inox)



Max. working pressure/  
Presiune max. de lucru  
10 bar



Max. working temperature/  
Temperatură max. de lucru  
90 °C



Mounting kit included/  
Kit montaj inclus  
K06 page 177



Factory pressure test/  
Presiune de probă:  
13bar



Elements/  
Elemente:  
Ø22mm



Collectors/  
Colectori:  
25x25mm

Code/ Cod	Finish / Finisaj	Height/ Înălțime (H) mm	Length/ Lățime (L) mm	Centres/ Interax (A) mm	No el/Nr elemente pcs	Weight/ Greutate kg	Volume/ Volum l	OUTPUT/PUTERE TERMICĂ (watt)		
								Δt=30°C W	Δt=50°C W	Δt=60°C W
SMU080/031.5V9010	RAL 9010 white/alb*	315	800	660	4	8,50	3,70	230	439	526
SMU080/031.5CR	Chrome / Cromat	315	800	660	4	8,50	3,70	177	338	405
SMU080/031.5X	Stainless steel /INOX	315	800	660	4	8,50	3,70	170	325	390

● We can make custom dimensions, after technical analysis. | Putem executa dimensiuni speciale, în urma unei analize tehnice.

Hydraulic connections/  
Conexiuni hidraulice\*\*



S1



S2

\* For other colours, put your desired RADOX colour code instead of 9010 (standard white). For more details, see page 168  
Pentru alte culori, se pune codul culorii RADOX dorite în locul codului 9010 (standard alb). Mai multe detalii la pag. 168

\*\* When you order, you must mention the type of connection you require. The price changes according to the requirements.  
Când comandați trebuie să menționați tipul de alimentare necesar. Prețul se modifică în funcție de cerințe.